



VILLE  
de  
CHATEAUBRIANT

CONSEIL MUNICIPAL  
SÉANCE PUBLIQUE DU JEUDI 6 JUILLET 2023

DIRECTION GÉNÉRALE  
DGS/MH

Membres en exercice : 33

**Délibération n° 62 - Rapport de délégation du service public de distribution de gaz –  
Année 2022**

Le six juillet 2023, à dix-huit heures quinze, les membres du Conseil Municipal de la commune de CHÂTEAUBRIANT, convoqués en session ordinaire le trente juin 2023, se sont réunis à l'Hôtel de Ville, dans la salle ordinaire de leurs séances, sous la présidence de Monsieur Alain HUNAULT, Maire.

Etaient présents :

M. HUNAULT, Mme CIRON, M. BOISSEAU, Mme BOMBRAY, M. NOMARI, Mme SONNET, M. MARSOLLIER, Mme BOURDEL, M. GICQUEL, Mme GITEAU, M. FLATET, M. AMIOUNI, M. TRIMAUD, Mme JARRET, M. LE MOEL, Mme PAYET, Mme DEGRE, M. SINENBERG, Mme CHAUVIN, Mme HEBERT, Mme RICHET, M. BARON, M. GAUDIN, Mme LEGRAIS-OZBERK, Mme ORAIN, Mme PALIERNE, M. LE HECHO, Mmc GALLAND.

Etaient excusés :

Mme BOURDAIS a donné procuration à Mme CIRON  
M. PADIOLEAU a donné procuration à Mme BOMBRAY  
M. KESKIN a donné procuration à M. NOMARI  
M. EMERIAU a donné procuration à M. MARSOLLIER  
M. BEASSE a donné procuration à M. LE MOEL



Secrétaire de séance : Mme HEBERT

**OBJET : Rapport de délégation du service public de distribution de gaz – Année 2022**

**EXPOSÉ**

La Ville de Châteaubriant dispose sur son territoire d'un réseau public de distribution de gaz naturel faisant partie de la zone de desserte exclusive de GRDF.

Les relations entre la Ville et GRDF sont formalisées dans un traité de concession pour la distribution publique de gaz naturel signé le 9 juillet 1992 pour une durée de 30 ans renouvelable. Par délibération en date du 5 juillet 2022, le Conseil Municipal a renouvelé ce traité de concession pour une durée de 30 ans.

Conformément aux articles L. 1411-3 et L. 1411-4 du Code Général des Collectivités Territoriales, Monsieur le Maire doit présenter le rapport annuel sur la délégation du service public de distribution de gaz.

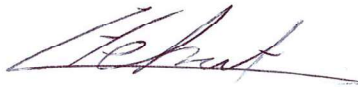
**DÉCISION**

Après examen par la Commission Consultative des Services Publics Locaux en date du 13 juin 2023, il vous est demandé de prendre connaissance du rapport annuel 2022 relatif à la délégation du service public de distribution du gaz.

Le Conseil Municipal a pris connaissance du rapport

Fait à Châteaubriant  
A l'Hôtel de Ville, le 6 juillet 2023

La secrétaire de séance,



Ilona HEBERT



Le Maire,



Alain HUNAUT

Préfecture de Loire-Atlantique

044-214400368-20230713-14-DE

Acte certifié exécutoire

Réception par le Préfet : 13-07-2023

Publication le : 13-07-2023

Le Maire,  
Alain HUNAUT



CHOISIR  
LE GAZ,  
C'EST AUSSI  
CHOISIR  
L'AVENIR

# Compte rendu d'activités GRDF 2022 et perspectives

Châteaubriant

**GRDF**  
GAZ RÉSEAU  
DISTRIBUTION FRANCE

## Sommaire

---

01

Principaux éléments de l'activité de GRDF sur votre commune en 2022

02

Le nouveau contrat de concession

03

Le gaz vert sur votre territoire

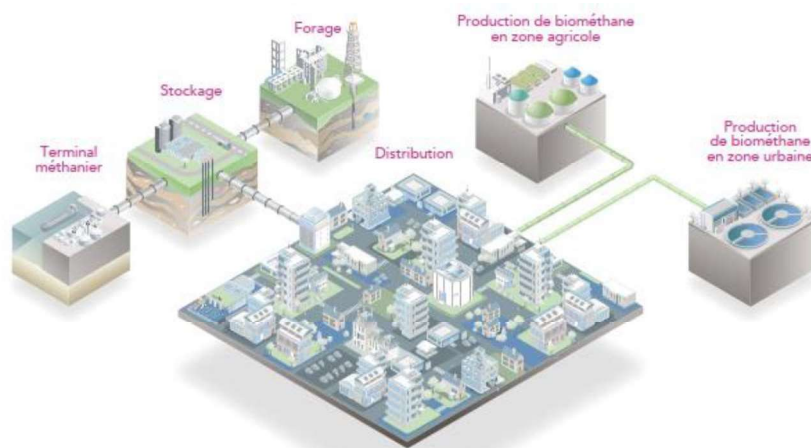
04

Votre espace en ligne et votre compte rendu d'activité

# 01

## **Principaux éléments de l'activité de GRDF sur votre commune en 2022**

## La chaîne gazière



### Terminal méthanier

Le gaz naturel peut provenir de gisements terrestres et marins (offshore). Il est acheminé par voie maritime jusqu'aux terminaux méthaniers en France. Il est principalement importé d'Algérie et du Nigéria.

### Stockage

Le gaz naturel est stocké dans les réservoirs souterrains à plusieurs centaines de mètres de profondeur. Le stockage permet d'ajuster la distribution de gaz naturel à la demande des clients.

### Forage

Le gaz naturel peut provenir de gisements terrestres par forage et être acheminé par gazoduc. En France, il est importé principalement de Norvège, de Russie et des Pays-Bas.

### Distribution

Le gaz est acheminé des points de stockage ou de production de biométhane aux clients via un réseau de basse et de moyenne pression. GRDF gère ce réseau par délégation des collectivités, lequel est utilisé par l'ensemble des fournisseurs.

### Production de biométhane en zone agricole

Le gaz vert peut être produit à partir de la méthanisation de matières agricoles ou de fumier. Triés et mélangés, ces intrants sont chauffés et transformés en biométhane.

### Production de biométhane en zone urbaine

Le gaz vert peut être produit à partir de la valorisation des déchets urbains. Triés et mélangés, ces derniers sont chauffés et transformés en biométhane.

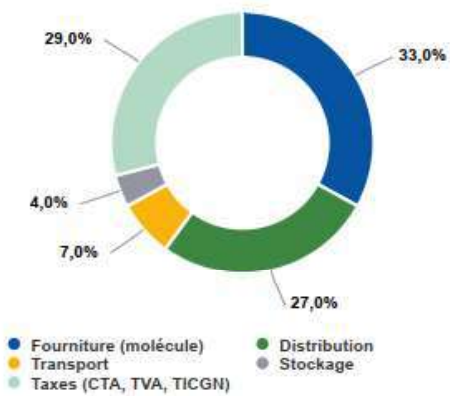
## Les missions de service public de GRDF



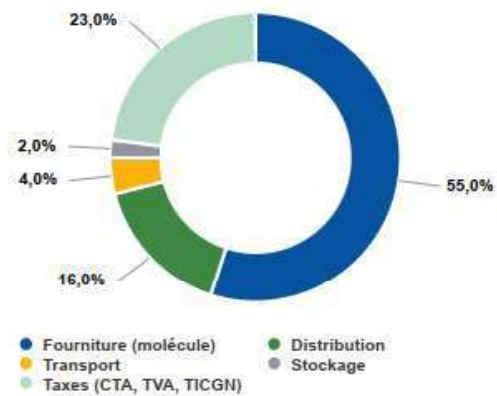
Les missions de GRDF sont confiées par l'état et sont tracées dans un contrat de service public

## Facture type d'un client résidentiel (2021 et 2022)

Facture type d'un client résidentiel en 2021



Facture type d'un client résidentiel en 2022

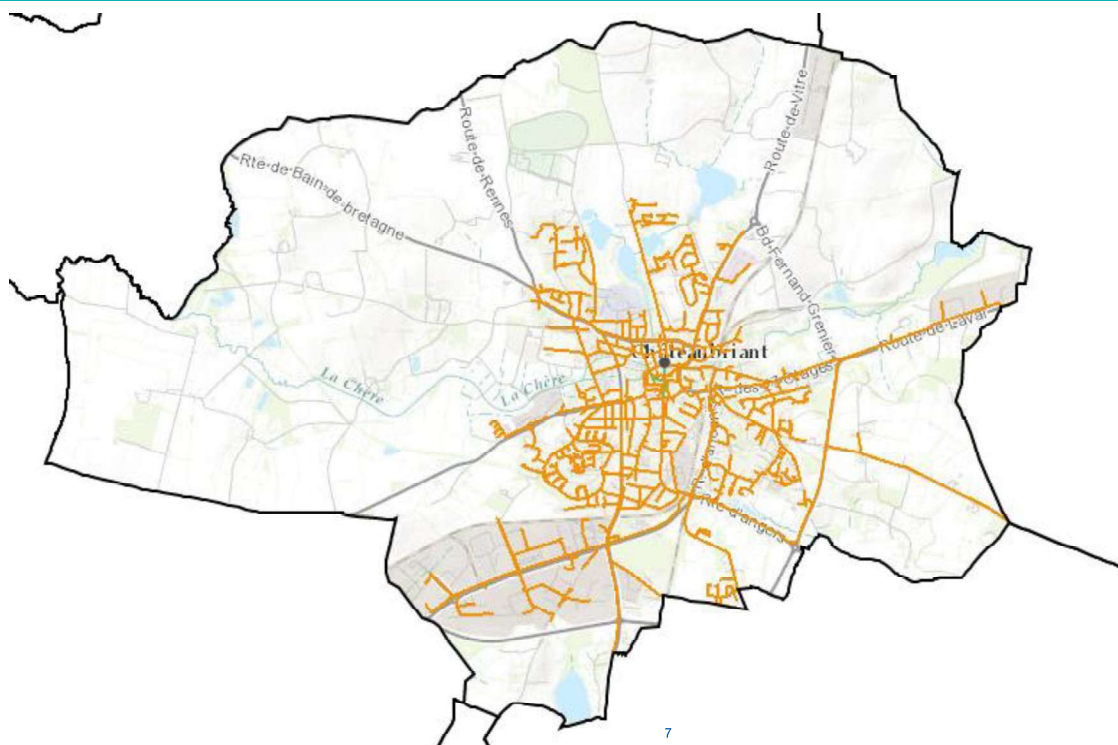


La facture de gaz naturel est envoyée par le fournisseur à son client.

Voici un exemple de facture sur la vente de gaz naturel au tarif réglementé (source : site Internet CRE).



## Cartographie du réseau



## Chiffres clés 2022

### Clièntèle



3 314

Nombre de clients



2021

3 382



1

Nombre de premières mises en service clients



5



81 GWh

Quantités de gaz acheminées



99 GWh

### Économie



4 146 €

Redevance R1



Pas de redevance avec l'ancien contrat



240 k€

Investissements réalisés sur la concession



485 k€



1 034 k€

Recettes acheminement et hors acheminement



1 286 k€



### Patrimoine



81 km

Longueur totale des canalisations



2021

81 km



3 125

Nombre de compteurs domestiques actifs



3 170



115 m

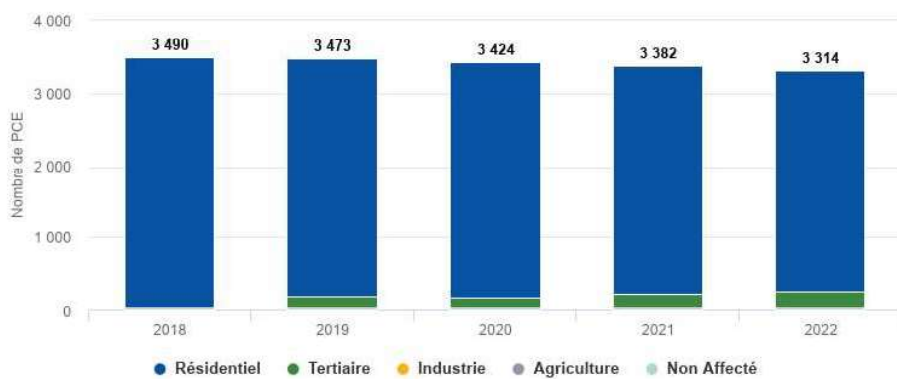
Longueur de réseau développé



344

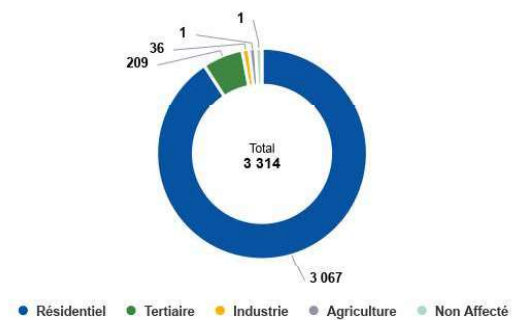
## Evolution du nombre de clients

Évolution du nombre de clients par secteur d'activité



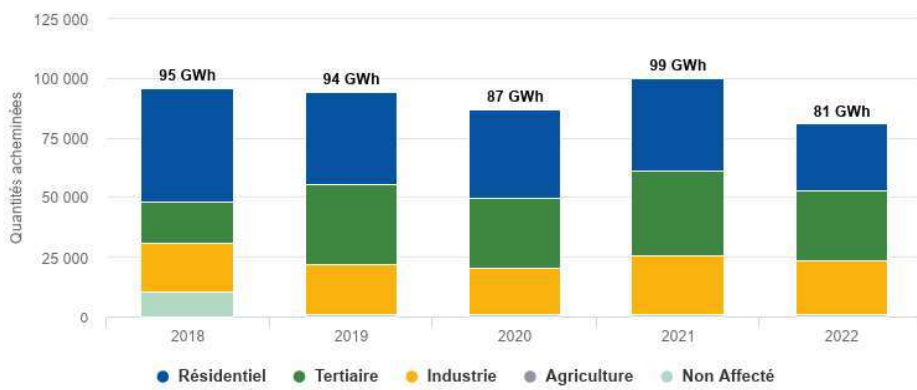
*Baisse du nombre de clients qui se poursuit (effet prix et réglementation)*

Répartition du nombre de clients par secteur d'activité en 2022

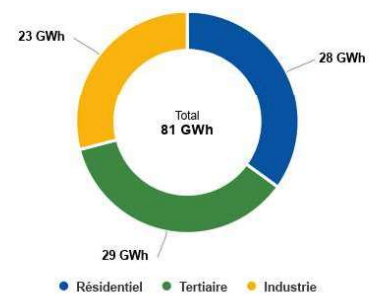


## Evolution des consommations de gaz

Évolution des quantités acheminées par secteur d'activité



Répartition des quantités acheminées par secteur d'activité en 2022



*Baisse des quantités consommées :*

- mise en place d'actions de sobriété énergétique des clients résidentiels et de certains industriels
- baisse du nombre de clients de ce secteur

## Principales prestations réalisées

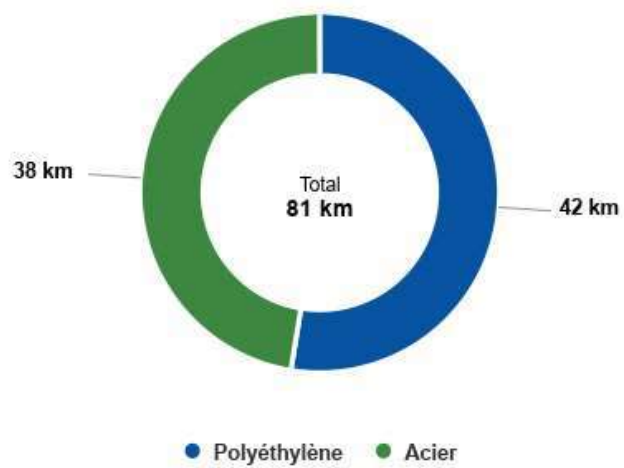
	2020	2021	2022
Mise en service (avec ou sans déplacement, avec ou sans pose compteur)	323	430	389
Mise hors service (initiative client ou fournisseur)	252	297	269
Intervention pour impayés (coupure, prise de règlement, rétablissement)	19	6	12
Changement de fournisseur (avec ou sans déplacement)	323	300	172
Demande d'intervention urgente ou express par rapport au délai standard	13	14	13
Déplacement vain ou annulation tardive facturés	10	12	10
1ère mise en service	13	5	1



Fin du déploiement du **compteur communicant** en 2022  
 3 270 compteurs ou modules communicants ont été installés et 1 concentrateur

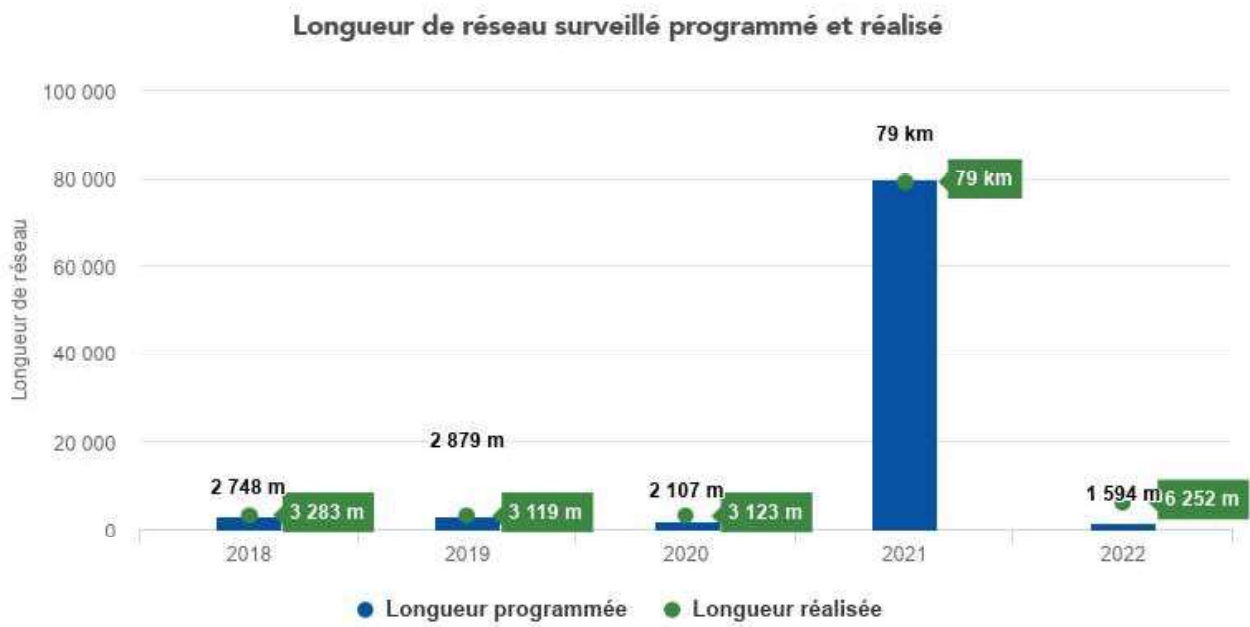
Télérelevés des nouveaux compteurs communicants = 99,5% sur votre concession

## Canalisations par matière

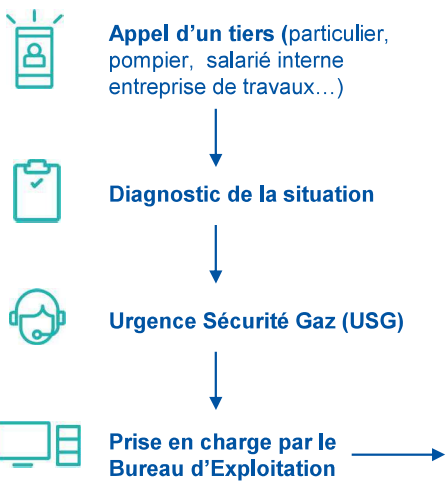


*Le linéaire de réseau est stable depuis 5 ans*

## Longueur de réseau surveillée



# La chaîne d'intervention



Définition de la stratégie d'intervention





## Appels pour intervention



## Compte d'exploitation

	2020	2021	2022
<b>RECETTES D'ACHEMINEMENT</b>	<b>1 032,35 K€</b>	<b>1 110,94 K€</b>	<b>973,44 K€</b>
Part Abonnement	415,43 k€	402,68 k€	382,77 k€
Part Consommation	539,12 k€	629,7 k€	510,26 k€
Part Capacité (+Terme distance TP)	50,87 k€	50,95 k€	52,93 k€
Part commissionnement (versé aux fournisseurs)	26,93 k€	27,61 k€	27,49 k€
<b>CHARGES NETTES D'EXPLOITATION</b>	<b>397,66 K€</b>	<b>705,46 K€</b>	<b>529,49 K€</b>
Charges d'exploitation brutes	468,04 k€	881,46 k€	590,58 k€
Recettes liées aux prestations complémentaires	-70,38 k€	-176,01 k€	-61,08 k€
<b>CHARGES D'INVESTISSEMENTS</b>	<b>399,64 K€</b>	<b>406,01 K€</b>	<b>443,21 K€</b>
Remboursement économique	258,99 k€	259,82 k€	278,81 k€
Rémunération de la base d'actifs	140,65 k€	146,19 k€	164,39 k€
<b>PRODUITS MOINS CHARGES</b>	<b>235,05 K€</b>	<b>-0,53 K€</b>	<b>0,74 K€</b>

*Baisse des recettes d'acheminement*

*Hiver 2022 plus chaud qu'en 2021*

*Actions de sobriété énergétique*

*Baisse des consommations de certains industriels*

## Investissements

	2020	2021	2022
<b>TOTAL</b>	<b>194 431</b>	<b>485 616</b>	<b>240 766</b>
RACCORDEMENT ET TRANSITION ÉCOLOGIQUE	46 468	17 031	76 443
MODIFICATION D'OUVRAGES À LA DEMANDE DE TIERS	10 422	62 275	731
ADAPTATION ET MODERNISATION DES OUVRAGES	66 849	165 747	38 584
MODERNISATION DE LA CARTOGRAPHIE ET INVENTAIRE	6 938	7 348	4 297
COMPTAGE	19 013	178 219	74 571
AUTRES	44 741	54 995	46 140

*Baisse des investissements au global*

*Augmentation des investissements pour les chantiers transition écologique*

*Fin déploiement des compteurs communicants et donc baisse des investissements dits de comptage*



# Le nouveau contrat de concession

## Le contenu de votre contrat de concession



L'autorité concédante

**VOUS**

Vous êtes propriétaire du réseau gaz de votre commune. Vous déléguez la gestion du service public de distribution de gaz à GRDF (en application de l'alinéa premier de l'article L.2224-31 du Code général des collectivités territoriales)



Votre contrat de concession est composé d'une convention, d'un cahier des charges et d'annexes



Le concessionnaire

**NOUS**

GRDF assure l'exploitation, l'entretien, les investissements et le développement de votre réseau de gaz (conformément aux dispositions de l'article L.111-53 du Code de l'énergie)

## Votre redevance de fonctionnement

La redevance de fonctionnement, désignée par le terme R1 dans le contrat, a pour objet de financer les frais supportés par l'Autorité Concédante en vue de lui permettre d'exercer ses compétences visées au I de l'article L2224-31 du Code général des collectivités territoriales.

**Pour l'année 2022, vous avez perçu une redevance de 4 146€.**

## Les suites pour votre contrat

- Faire un **avenant** pour passer au nouveau modèle de contrat qui a été validé en juin 2022
- Points majeurs d'évolution
  - Une nouvelle formule de redevance prenant en compte les sites d'injection biométhane
  - Des indicateurs de performance pour suivre la performance de GRDF dans tous les domaines d'activité  
Pour 3 d'entre eux, un mécanisme incitatif est mis en place

### Domaine Patrimoine

Deux indicateurs visant à maintenir un niveau élevé de cohérence entre les inventaires techniques et l'inventaire comptable, pour les canalisations et les ouvrages collectifs.

### Domaine Temps de coupure

Vous avez le choix entre 2 indicateurs :

**A** Le temps moyen de coupure par client

**B** Le temps moyen de coupure par client coupé

### Domaine clients

Vous avez le choix entre 2 indicateurs :

**A** Le taux de satisfaction des clients de votre concession

**B** Le taux de respect du délai de réalisation des prestations fixées dans le catalogue GRDF



## **Le gaz vert sur votre territoire**



## Sites de Biométhane en Loire – Atlantique



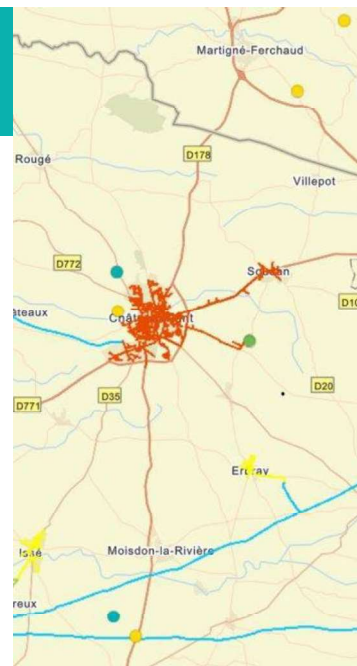
En projet un site industriel à Issé pour 1000 Nm3

# Les sites de biométhane

## Sites en construction

- Rebours avec le réseau de transport – St Aubin les Châteaux
  - Travaux en cours
  - Mise en service = Juillet 23
- Unité de production de Biométhane MEE GAZ - Châteaubriant
  - Travaux en cours
  - Mise en service prévue = septembre 2023
  - Capacité d'injection = 5GWh
- Unités de production de Moisdon – la - rivière
  - 14 km pour le raccordement jusqu'à Châteaubriant = travaux de Juin 23 à février 2024
  - Mise en service prévue = février 2024
  - Palie Gaz = 7,15 GWH
  - GAEC de la Haudussais = 5,5 GWh

***Avec les projets qui devraient voir le jour d'ici 2026, la ville de Châteaubriant consommerait 70 % de gaz vert sur l'année, et 100% de gaz vert sur les mois d'avril à octobre.***



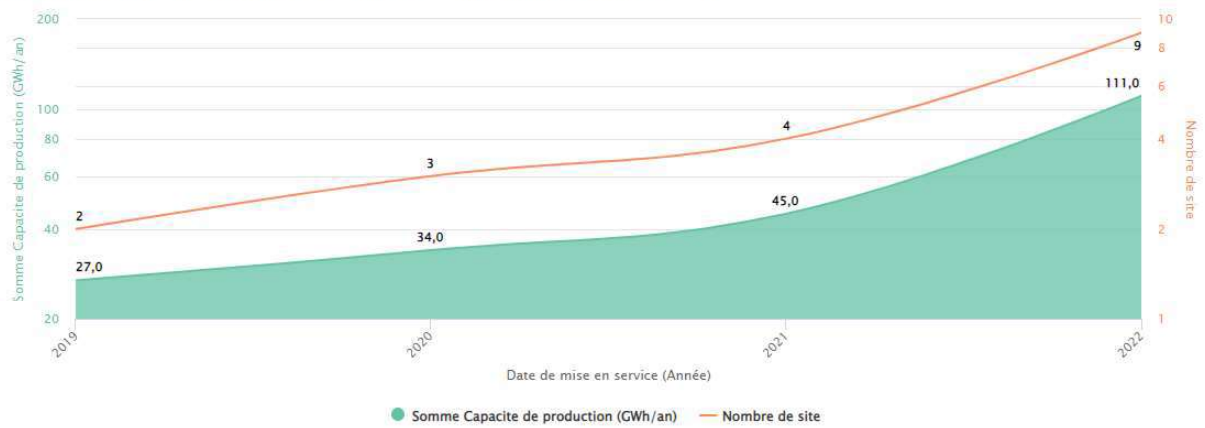
### Conversion des unités

9GWh/an = (env) 100 Nm<sup>3</sup>/h

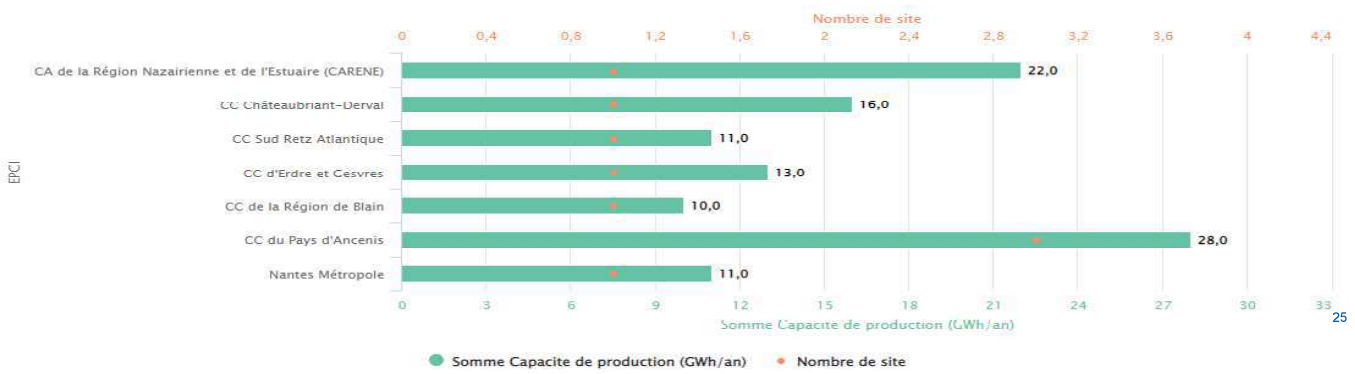


# Dynamique d'injection

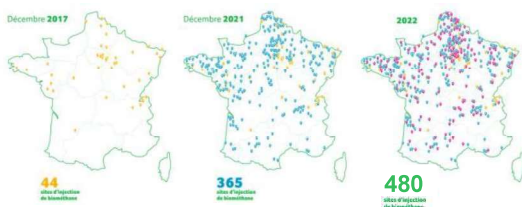
Dynamique d'injection de gaz vert - capacité d'injection et nombre de site



Répartition du nombre de site et de la capacité d'injection par intercommunalité



# Le Biométhane : gaz vert mature et durable en France



Gaz vert : le nombre de sites de méthanisation raccordés aux réseaux gaziers multiplié par 8 en 4 ans

Le gaz vert s'installe rapidement et durablement dans le paysage énergétique local... En France, au 20 Novembre 2022, **480 sites de méthanisation injectent du biométhane sur l'ensemble des réseaux (distribution et transport). Ce sont 402 sites qui injectent sur l'ensemble du réseau de distribution GRDF !**

+ de 1 150 projets sont actuellement en file d'attente.

## Chiffres clés



**480** unités de méthanisation raccordées aux réseaux gaziers

Qui injectent **8 500 GWh**

Ce qui représente la consommation annuelle de



**2,1 millions** de logements neufs chauffés (6 MWh/an)

#LeGazVertLavenir



**100%**

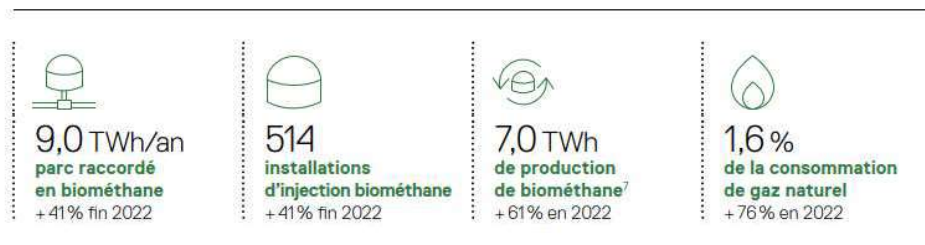
SELON L'ADEME, 100 % DU GAZ POURRAIT ÊTRE D'ORIGINE RENOUVELABLE EN 2050.



[Accéder à la carte des points d'injection de Biométhane en France en service](#)

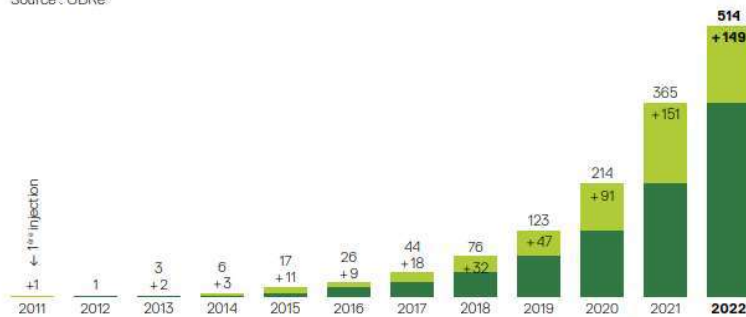
GRDF a pour objectif de créer les conditions favorables à l'injection de biométhane dans le réseau de distribution de gaz et d'être un catalyseur auprès de toutes les parties prenantes pour accélérer le développement du gaz vert.

## La filière biométhane en plein essor



### NOMBRE TOTAL D'INSTALLATIONS EN SERVICE ET ÉVOLUTION ANNUELLE

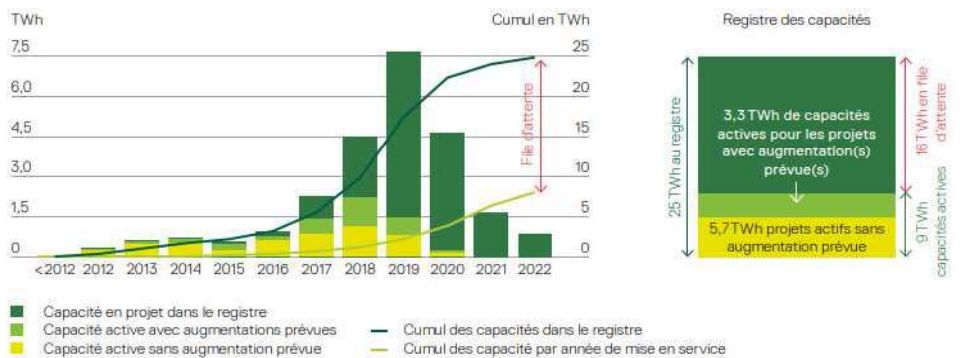
Source : ODRé<sup>8</sup>



## Typologie des unités et file d'attente

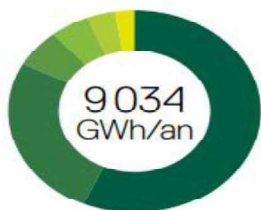
### CAPACITÉS DANS LA LISTE D'ATTENTE DU TABLEAU DE BORD DU MINISTÈRE DE LA TRANSITION ÉNERGÉTIQUE PAR DATE D'ENTRÉE DANS LE REGISTRE

France entière – hors projets en attente, sortis, abandonnés.  
Incluant les demandes d'augmentation de capacité.  
Source : registre des capacités au 31/12/2022



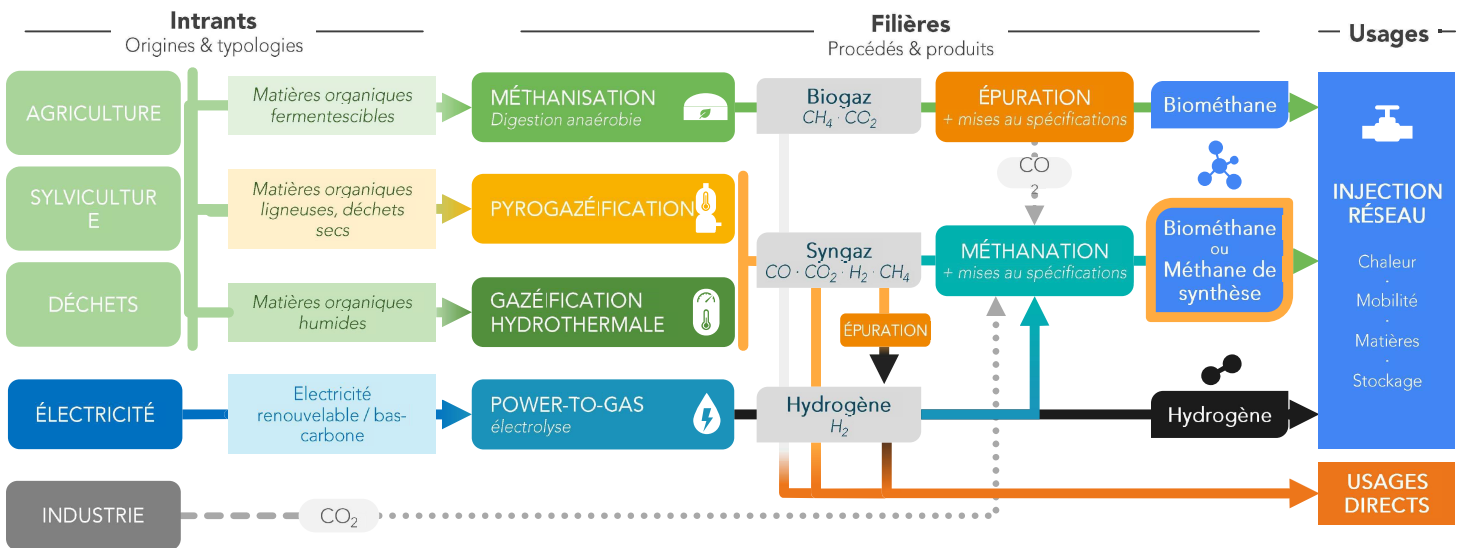
### RÉPARTITION DU DÉBIT ANNUEL PRÉVISIONNEL<sup>9</sup> INSTALLÉ TOTAL PAR TYPOLOGIE D'INSTALLATION D'INJECTION À FIN 2022

Source : ODRé à date du 31 décembre 2022



- Agricole autonome  
**339 sites - 5 122 GWh/an - 57 %**
- Agricole territorial  
**102 sites - 2 370 GWh/an - 26 %**
- Industriel territorial  
**16 sites - 542 GWh/an - 6 %**
- Bouses de stations d'épuration (STEP)  
**35 sites - 450 GWh/an - 5 %**
- Déchets ménagers et biodéchets  
**15 sites - 333 GWh/an - 4 %**
- Installation de stockage des déchets non dangereux (ISDND)  
**7 sites - 217 GWh/an - 2 %**

# Un développement de filières complémentaires de production de gaz verts pour décarboner les réseaux et usages du gaz





# **Votre espace en ligne et votre Compte Rendu d'Activité**



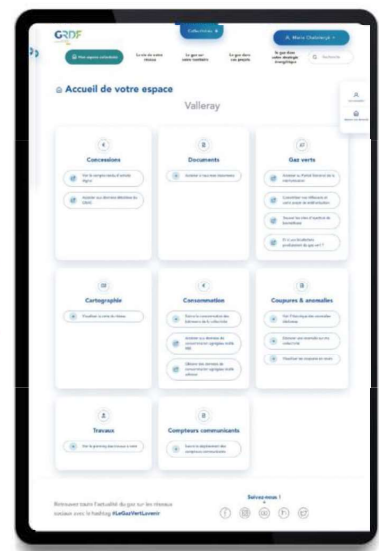
## Le suivi de l'activité en continu

Le **portail collectivités** est la plateforme à votre disposition sur laquelle vous pouvez retrouver l'ensemble des informations sur votre concession (éléments contractuels, cartographie du réseau, données de consommation, suivi des incidents, l'actualité des gaz vert sur votre région...).



[portail-collectivites.grdf.fr](https://portail-collectivites.grdf.fr)

Créer votre compte en 2min avec l'aide de votre interlocuteur GRDF



# Le CRAC digital : le résumé annuel de l'activité de votre concessionnaire

CRAC digital  
La synthèse de l'activité de GRDF sur votre territoire

Accessible depuis le portail collectivités, **la version digitale du Compte Rendu d'Activité de la Concession**, vous apporte des informations chiffrées (graphiques, statistiques, tableaux) et illustrées sur l'activité de GRDF sur votre territoire, dans un format interactif.

Pour plus de détails, accédez directement depuis le CRAC digital, à la **plateforme de données de la concession**. Vous retrouverez notamment un ensemble de jeux de données détaillés, pour comprendre l'évolution des indicateurs.

**Sommaire**  
Retrouvez un ensemble d'indicateurs sur tous les domaines d'activités de GRDF.



**Plateforme de données**  
Pour en savoir plus, accédez librement à toutes les données sources pour comprendre ces indicateurs.

## Restons en contact

Contactez votre interlocuteur dédié :  
que ce soit pour évoquer la distribution  
du gaz ou l'avenir de votre concession  
dans le mix énergétique de demain,  
il est à vos côtés.

**Hélène FAUCHER**  
Déléguée Territoriale Loire – Atlantique  
06 22 33 26 29  
[helene.faucher@grdf.fr](mailto:helene.faucher@grdf.fr)



33



Préfecture de Loire-Atlantique

044-214400368-20230713-14-DE

Acte certifié exécutoire

Réception par le préfet : 13-07-2023

Publication le : 13-07-2023

Le Maire,  
Alain HUNAUULT



A handwritten signature in black ink, appearing to read 'Alain Hunault', written over a horizontal line.

Mis en ligne le 13/07/2023